

UN DIA CON BLASTLOGIC

Maptek BlastLogic™ racionaliza el flujo de trabajo diario para la gestión de perforación y voladura, lo que mejora el rendimiento y la recuperación de mineral. Este escenario típico puede llegar a ser una realidad para su operación!

Claudia en su segundo día en el trabajo en una cuadrilla de perforación y voladura de inmersión, rápidamente utiliza el Tablet de Maptek BlastLogic para anotar las profundidades del barreno cuando los demás miembros de la cuadrilla gritan las cifras a ella.

El GPS rastrea dónde está él en el patrón, mostrándole los agujeros de diseño en las proximidades. La entrada de datos es fácil, incluso en la luz del sol, y el equipo se mueve hacia abajo el banco, completando el trabajo de una sola vez. No hay páginas de papel perdidas en el barro y la necesidad de no poder a descifrar escritura ilegible en la oficina.

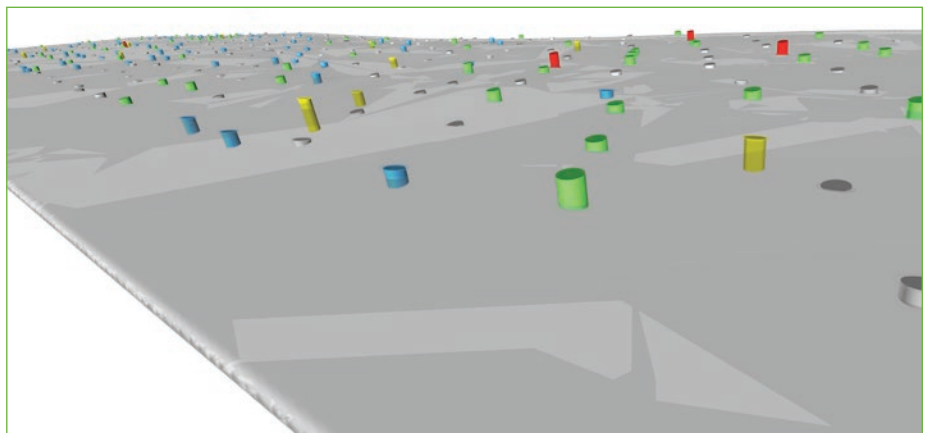
Mientras tanto, el topógrafo Jorge ve los datos de buzamiento de Raúl aparecer en la pantalla de aplicación BlastLogic mientras el equipo progresa. Jorge también verifica la alimentación automática de datos desde el sistema de navegación de perforación, comparando la ubicación de collares diseño versus las reales a través de una vista gráfica.

Él firma todos los datos después de la inspección de las profundidades reportadas de forma interactiva en 3D en una gran pantalla dual. Con sólo pulsar un botón, se produce un informe resumen destacando la precisión de la profundidad con el plan.

Envía por correo electrónico el archivo PDF a su jefe. Otra copia se imprime en formato A3 y se fija al pizarrón para mostrar a los equipos de perforación como avanzaron en el último turno.

Ahora que la integridad y precisión de la perforación se verifica, las mediciones del nivel freático del equipo de buzamiento se superponen en 3D en la visualización de patrones.

A primera vista, es obvio para el superintendente de voladura Rico, que el producto de voladura húmeda va a ser necesaria en diferentes cantidades para varios de los agujeros.



Usando el software BlastLogic, él es capaz de calcular un plan de carga para cada hoyo sobre la base de las últimas mediciones de la profundidad del agua, partes húmedas y reserva prevista.

Él rota el plan de carga resultante en 3D para comprobar las distancias cubiertas y el punto muerto alrededor de la unidad explotable. Resumen de los totales de los productos requeridos son rápidamente comparados con la preparación del último banco.

ELLOS ESTÁN GASTANDO MENOS EN PRODUCCIÓN DE ESTA VOLADURA MÁS QUE NUNCA ANTES Y ESPERAN SEGUIR MEJORANDO LAS TASAS DE EXCAVACIÓN.

El supervisor de Rico, Eduardo ve el informe resumen, firma la voladura y da luz verde para cargar el patrón. Rico genera hojas de costos desglosados por perforación para que coincida con el flujo de trabajo familiar de la flota de camiones de explosivos e instrucciones del equipo.

Él comparte la hoja de costos con la flota de camiones y equipos de voladura en el tablet de BlastLogic. El plan de carga se ejecuta y la voladura preparada. Rico, Raúl y Jorge, todos queremos ver que neste explote.

Raúl tiene confianza en sus mediciones y sabe que han sido vistos por las personas adecuadas. Jorge está convencido de que la precisión de la perforación es mejor que nunca ahora que los equipos están viendo su propio desempeño y están tratando de superarse unos a otros.

Rico confía en sus cálculos y que sus últimos ajustes a las reglas de carga de este banco, se verá que se reunieron los objetivos de costos, seguridad y tiempo para esta voladura.

El gerente de mina Juan está viendo que los números de excavación de la flota de perforación mejoran a medida que el proceso de su operación de perforación y voladura se optimiza con una mejor captura de los éxitos históricos y fracasos y más disponibilidad de los datos actuales.

El pidió un informe de la voladura recién hecha debido a una disputa sobre metros perforados con el contratista de perforación. Eduardo la preparó en un minuto usando la búsqueda histórica y el análisis en BlastLogic. El informe en PDF llega a su bandeja de entrada para el momento en que regresa a su escritorio con un café recién hecho.