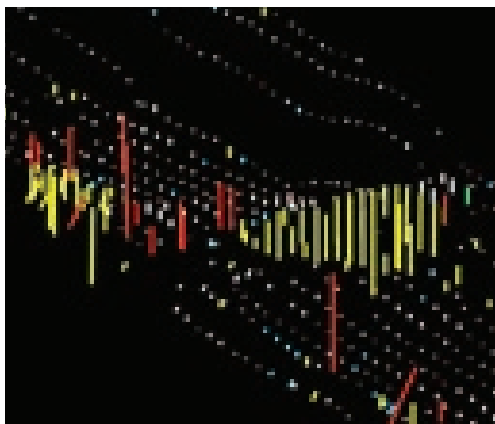


VOLADURA CON PRECISIÓN Y CONFIANZA

Maptek™ BlastLogic™ está orientado a la productividad en las minas superficiales proporcionando un acceso inmediato a todos los datos operativos de perforación y voladuras para su análisis. La mina Wesfarmers Curragh introdujo BlastLogic en el 2012.



Wesfarmers Curragh introdujo BlastLogic para optimizar los recursos de los contratos de perforación, proporcionando una mejor recopilación y evaluación de datos según fueron perforados, una sola referencia para todos los datos de perforación y voladura, y una mayor precisión para la colocación de la carga.

La mina abarca aproximadamente 12,600 hectáreas en la cuenca Bowen de Queensland, que produce alrededor de 8.5 mtpa de carbón metalúrgico para su exportación y 3 mtpa de carbón humeante para su consumo interno.

Las fallas significativas y 4 mantos que van desde 1.8 hasta 6.5 metros de grosor plantean retos para la recuperación del carbón. La perforación y voladura rompen más de 100 millones de metros cúbicos de carga cada año.

BLASTLOGIC PROPORCIONÓ LA CLAVE PARA UNA PERFORACIÓN Y VOLADURA PRECISAS PARA MAXIMIZAR LA PRODUCTIVIDAD Y MINIMIZAR LA PÉRDIDA DE CARBÓN.

La creación de una única fuente de datos arrojó beneficios inmediatos. La mayor precisión en la colocación de la carga y la separación de los agujeros permitieron que Curragh obtuviera un valor óptimo de sus contratos de perforación.

La colocación y separación correcta del agujero es vital para mejorar el control de la pared. Los informes diarios de precisión del collar ayudan a Curragh a identificar fácilmente los agujeros perforados fuera de especificación antes que el equipo salga del área. La revisión de la profundidad de sondaje contra superficies modeladas en 3D simplifica la evaluación e identificación de re-perforaciones.

Las tabletas de campo BlastLogic ahorran más de 20 horas a la semana en la entrada de datos de buzamiento. La actualización inmediata de patrones de perforación y reglas de carga mantiene a la cuadrilla de voladura al día sobre las variaciones en el plan.

BlastLogic le permite a Curragh optimizar los productos explosivos utilizados mediante la revisión de los datos históricos de las condiciones del agujero y el desempeño de la voladura. Se puede adjuntar la topografía, superficies de carbón y videos a los informes.

Curragh ahora experimenta una mayor consistencia en la perforación y puede supervisar el progreso diario. Curragh puede gestionar de manera proactiva las operaciones de excavación difíciles, identificar rápidamente las áreas

de interés y abordar el desgaste y descomposturas del equipo o cuestiones de carga de materiales antes de que se vuelvan críticos. Además, los datos precisos ayudan a proteger el manto superior duro y base de carbón.

“Con la ayuda de Maptek en sitio y el apoyo de la gerencia, hemos podido lanzar BlastLogic con confianza. Ahora es una parte integral de nuestro proceso de perforación y voladura”.

Las metas a corto plazo incluyen un más estricto cumplimiento del proceso de diseño-implementación-reconciliación. Aprovechar las nuevas herramientas de carga de intervalos de BlastLogic ayudará a Curragh a evaluar y gestionar las vibraciones a través de los mantos y otras voladuras sensibles, así como a crear una base precisa de datos geológicos.

“El acceso a datos precisos de perforación proporciona la confianza de que el diseño de la voladura cumpla con los resultados deseados”.

De cara al futuro, Curragh anticipa que las opciones tal como la herramienta de conexión proporcionará nuevas mejoras para el modelado de voladuras y la gestión de los consumibles.