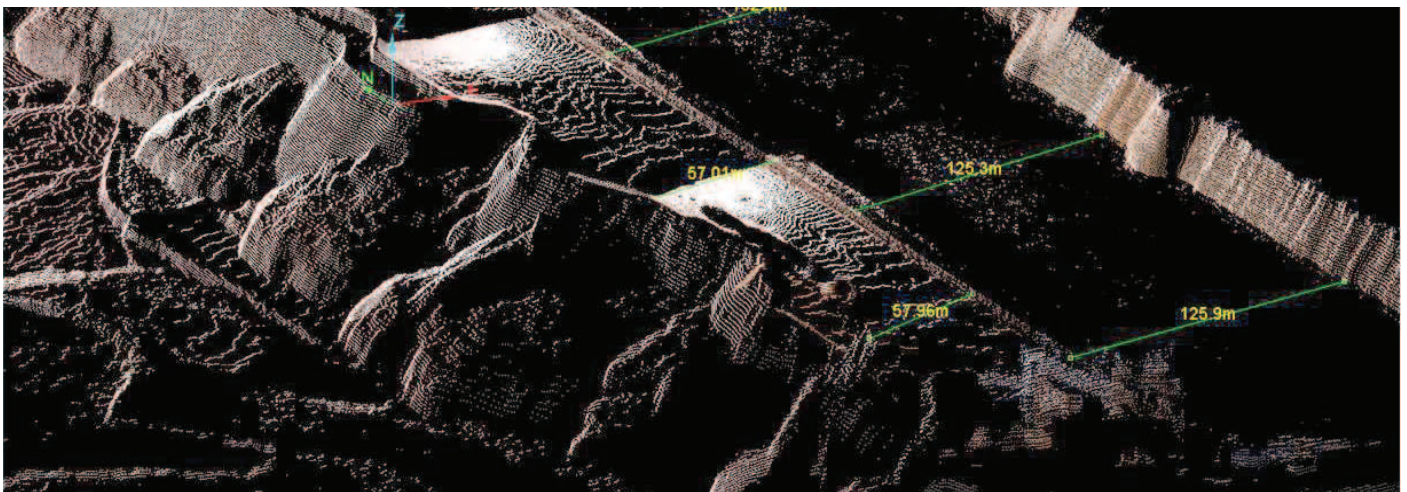




## EFICIENCIA EN LEVANTAMIENTO I-SITE

La mina BHP Billiton Spence, en el desierto de Atacama de Chile utiliza el Maptek I-Site 8800 para registrar los volúmenes de materiales.



Dentro de las Operaciones de BHP Billiton en Chile, se encuentra el proyecto Spence, ubicado en la segunda región, provincia de Antofagasta. El proyecto consiste en una mina a rajo abierto, lixiviación en pilas, extracción por solvente y electro-obtención, con capacidad de 200.000 toneladas de cátodos de cobre anual.

El departamento de Metalurgia adquirió durante el año 2010 un Sistema de escaneo I-Site 8800 para diversas labores. Una de las tareas críticas es el control de reclamo de las pilas de lixiviación, donde se necesita el volúmen de ellas y su altura. La metodología de control es de Roto pala o a través de volúmen estimado de camiones (servicio externo).

EL SISTEMA I-SITE HA SIDO UTILIZADO PARA MANTENER UN CONTROL EXACTO DE VOLUMEN Y AVANCE DE LA EXTRACCIÓN DE PILAS CON UNA FRECUENCIA SEMANAL DE UNA MANERA MÁS RÁPIDA Y SEGURA, DETECTANDO UNA DESVIACIÓN EN EL CONTROL DE TONELAJE CERCANO A 5%.

También el equipo ha sido utilizado en otras aplicaciones tales como control de avance de rípios, control de avance de mina, análisis de deslizamientos para Geotecnia y Geología.

Agradecimientos a Eduardo Hidalgo  
Hidrogeólogo Líder  
Pampa Norte  
BHP Billiton

