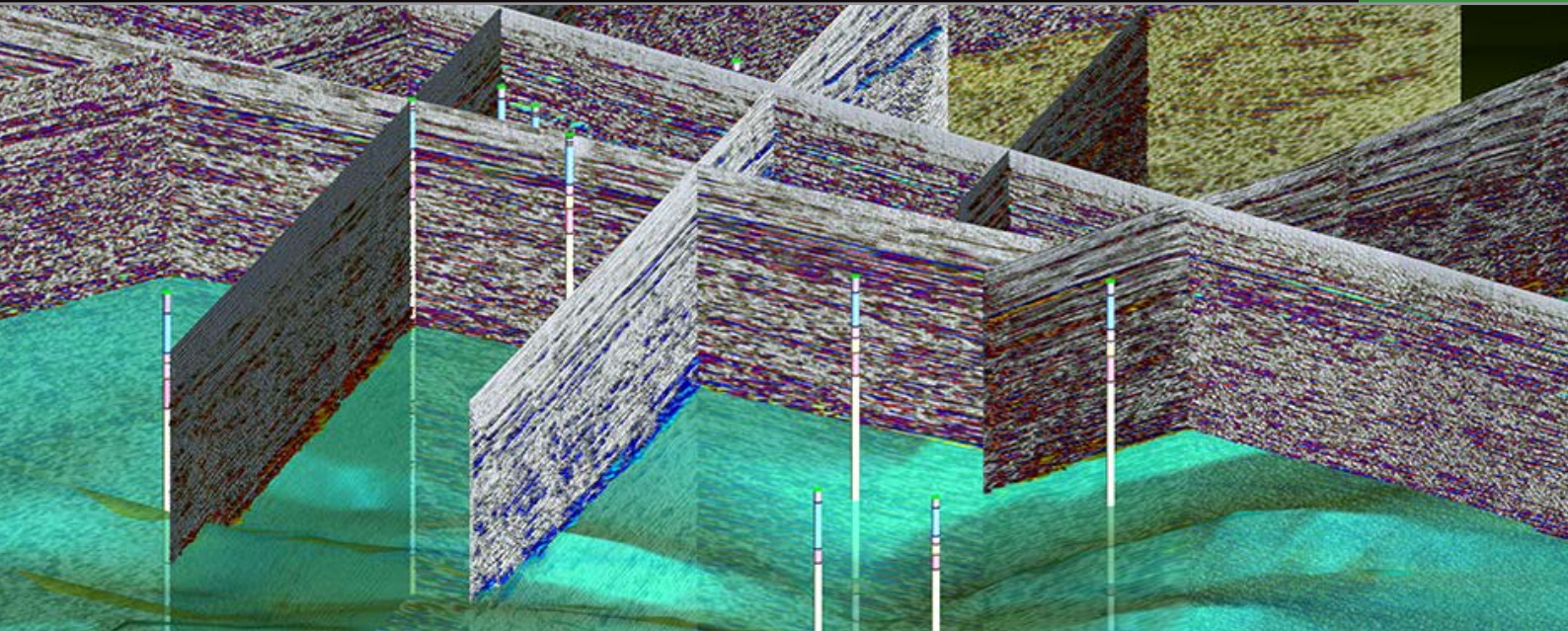




MAPTEK™ Eureka™



Herramientas de datos geoespaciales para la exploración

Integra > Analiza > Identifica

Mejor exploración, análisis y modelado

Maptek™ Eureka™ ofrece una manera eficiente y eficaz para evaluar e interpretar una serie de datos geoespaciales, como los levantamientos de perforación, sísmicos, de gravedad y magnéticos.

Maptek™ Eureka™ es una herramienta de visualización interactiva en 3D para visualizar, manipular y analizar conjuntos de datos extremadamente grandes de información geológica.

Eureka integra todos los datos relevantes del proyecto en un entorno sencillo de visualización interactiva en 3D, lo que permite al usuario visualizar y analizar los datos en su ubicación correcta.

Los geólogos de exploración y mineros pueden combinar los datos sísmicos con otros datos y modelos geológicos, incluyendo sondajes y superficies, para ver las relaciones importantes y llevar a cabo un análisis envolvente que es propicio para el descubrimiento de recursos.

La compatibilidad con formatos de archivo estándar del software de planificación minera de Maptek™ Vulcan™, tales como bases de datos de diseño, mapfiles, triangulaciones y modelos de grillas, crea un flujo de trabajo ininterrumpido para proyectos en movimiento desde la exploración hasta el diseño y producción de la mina.

Eureka permite a los usuarios aprovechar plenamente los datos LAS y MWD (medición durante la perforación) para la construcción de modelos precisos de estratos de carbón. Las ventajas incluyen la colocación de carga más precisa y carga de la voladura, lo que conduce a menor daño del carbón y mayor recuperación de mineral.

Se pueden agregar módulos especializados que manejen herramientas de sondaje, interpretación sísmica y modelado implícito a una licencia Eureka base.

Ventaja Eureka

- > Trabaje con datos geoespaciales dispares en un entorno sencillo
- > Administre bases de datos muy grandes fácilmente
- > Consulte, modele y manipule datos en la PC o en una computadora portátil en campo
- > Convierta datos sísmicos en 2D a profundidad
- > Edite, correlacione y modele datos de perforación
- > Resalte las anomalías para el análisis de respuestas similares
- > Cree superficies implícitas para predecir mejor la extensión del yacimiento
- > Registre las imágenes en vista de planta o en corte
- > Convierta datos entre sistemas de coordenadas
- > Exporte capturas de pantalla y animaciones de alta resolución

Herramientas de sondaje

- > Importe y valide sondajes contra registros de fondo de pozo
- > Edite, correlacione y modele dinámicamente datos de perforación
- > Actualice inmediatamente cualquier cambio significativo en la base de datos del proyecto
- > Importe y visualice huellas geofísicas
- > Visualice correlaciones estratigráficas en 3D

Herramientas sísmicas

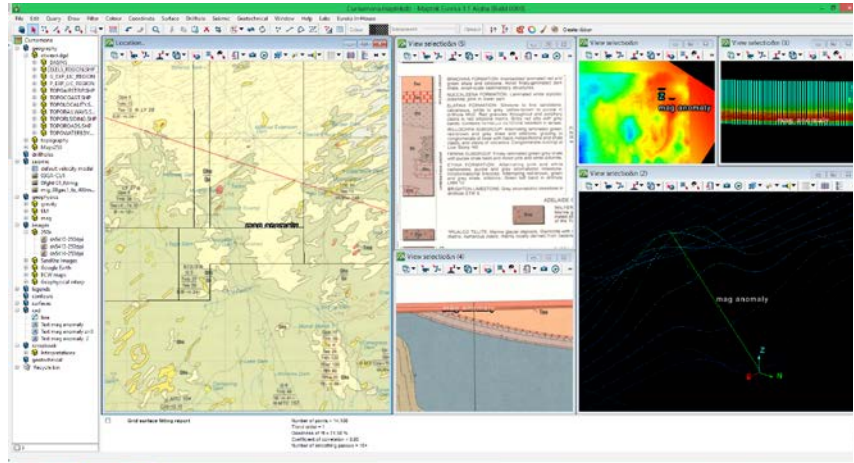
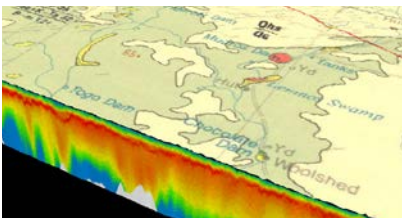
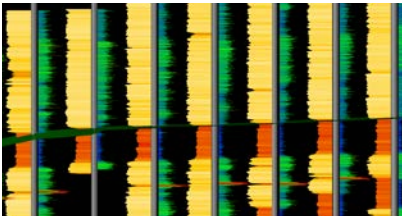
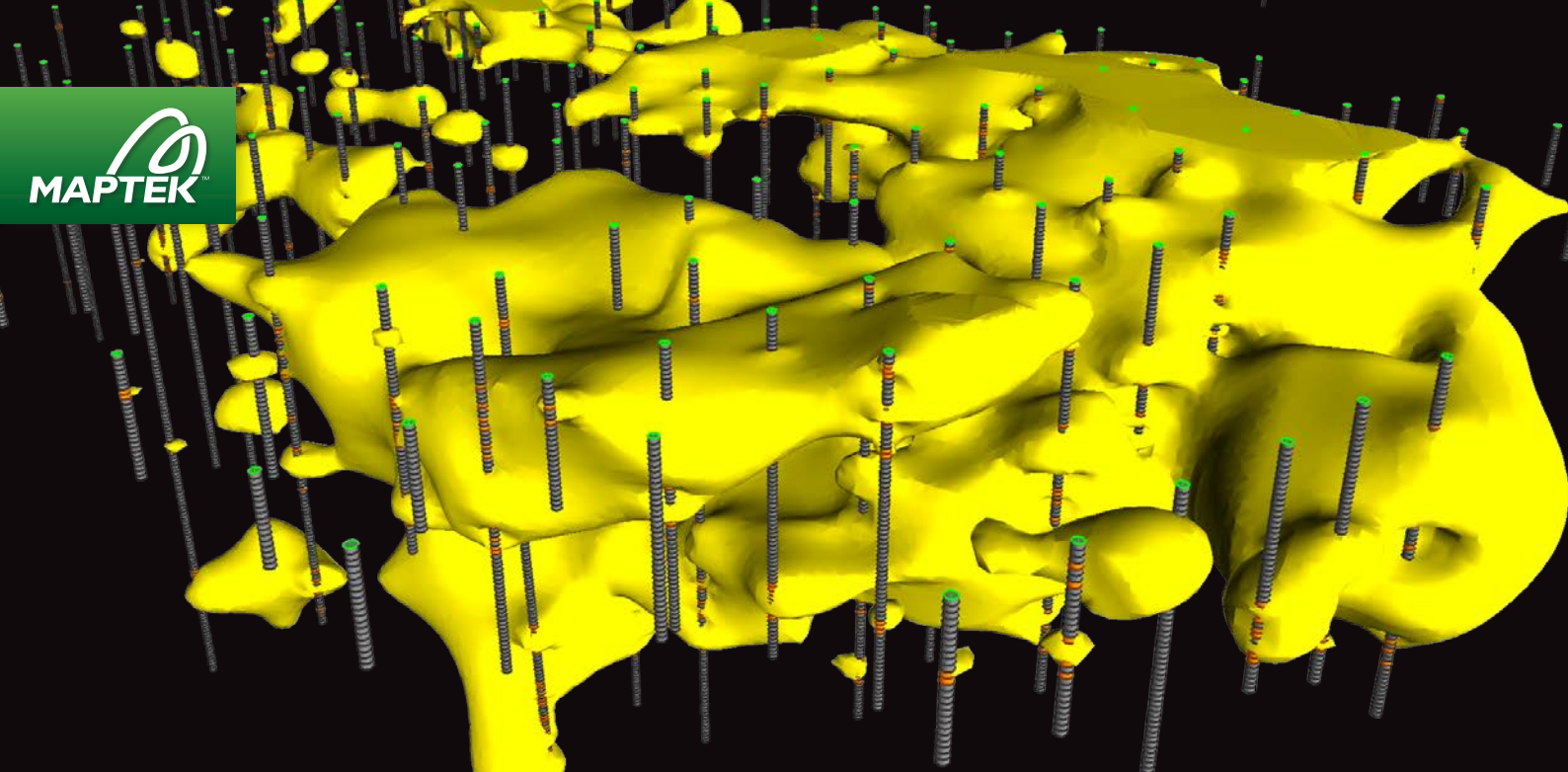
- > Importe y visualice datos sísmicos en formato SEG-Y
- > Datos sísmicos en 2D de conversión de profundidad para ver los datos de sondaje a un lado
- > Herramientas inteligentes de rastreo del horizonte que permiten la interpretación rápida de las características

Eureka Field

- > Editor interactivo para el registro de sondajes y muestras
- > La tableta PC de uso rudo resiste el polvo, agua, temperaturas e incluso caídas
- > Ingrese los datos de sondajes con un lápiz táctil a través de listas desplegables, reconocimiento de escritura o teclado virtual



La pantalla interactiva de sondajes y las herramientas de edición le dan a los usuarios un control casi ilimitado sobre sus datos de exploración.



Conversión de coordenadas

- > Convierta datos espaciales en cualquier sistema de coordenadas o representación de plantilla
- > Defina sistemas de plantillas personalizadas especificando un dato
- > Transforme objetos de un sistema de coordenadas a otro

Integración y conversión de datos

- > Compatibilidad con formatos de archivo estándar del software de planificación minera de Vulcan, tales como bases de datos de diseño, mapfiles, triangulaciones y modelos de plantilla
- > Soporta datos de múltiples atributos con atributos que se muestran en la vista tabular, modelados, coloreados y filtrados
- > Exporte datos sísmicos como una imagen registrada para su visualización en Vulcan
- > Utilice herramientas de edición de sondajes para editar directamente las bases de datos ISIS de Vulcan

Modelado implícito

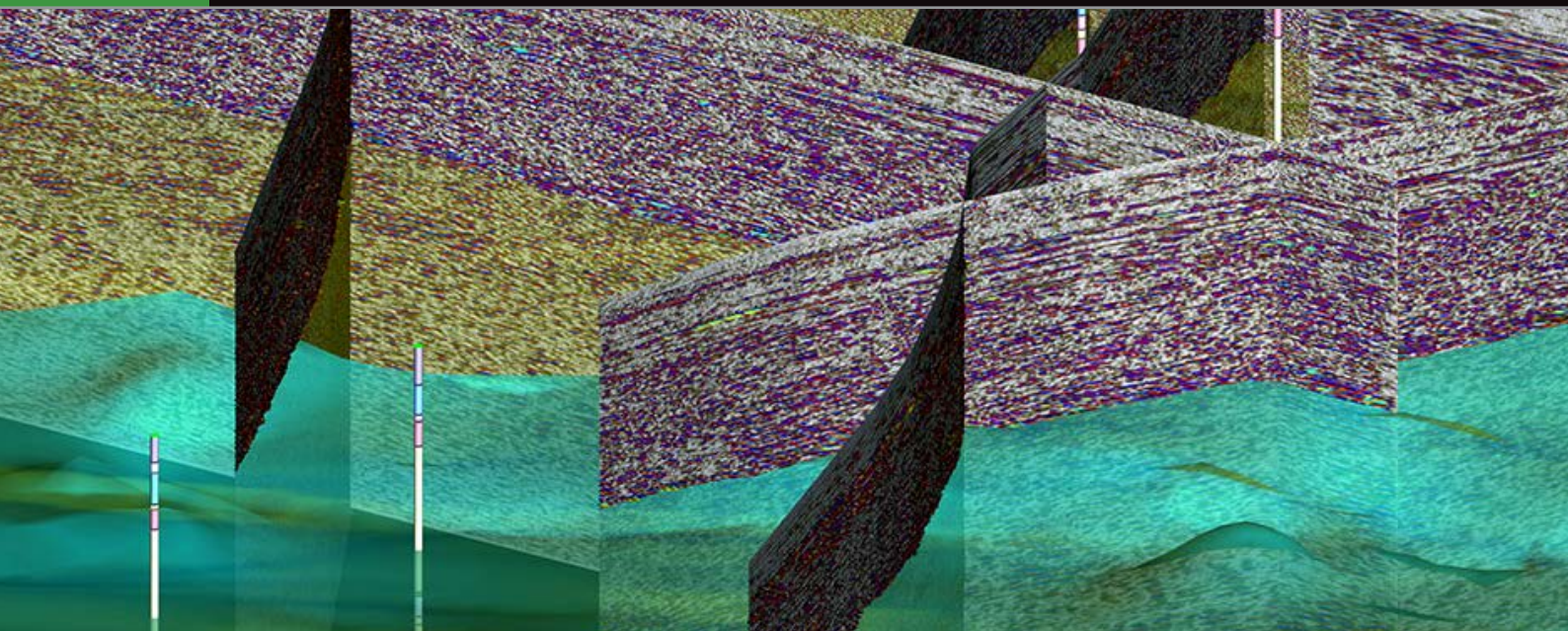
- > Cree superficies implícitas de perforación o datos de atributos para una mejor interpretación del yacimiento
- > Utilice cadenas de diseño, puntos, cintas, sondajes y triangulaciones como entradas
- > Modele datos sub-verticales estrechos tales como vetas
- > Las cintas de interpretación permiten un mejor control de los modelos resultantes
- > Los elipsoides honran las tendencias al modelar depósitos con un buzamiento pronunciado

Desplegar e interrogar datos geospaciales dispares en el entorno común proporciona a los usuarios una experiencia de inmersión en su proyecto de exploración.



Características

- > Arquitectura de software moderno y la última plataforma de gráficos
- > Carga y visualización de conjuntos de datos extremadamente grandes
- > Integración de todos los datos geoespaciales en un entorno sencillo de visualización en 3D
- > Herramientas inteligentes para la identificación automática de características
- > Herramienta de retroalimentación para contribuir a desarrollos futuros



BRASIL +55 31 3224 4888
CHILE +56 32 269 0683
MÉXICO +52 998 892 0030
PERU +51 1 476 0077

www.maptek.com



Maptek, Vulcan, I-Site, BlastLogic, Eureka y la estilizada Maptek M son marcas registradas y no registradas de Maptek Pty Ltd; Maptek Computación Chile Ltda; Maptek Computación Chile Ltda, Sucursal Perú; Maptek S. de R.L. de C.V.; Maptek Informática do Brasil Ltda y KRJA Systems, Inc. Marcas Registradas son registradas en uno o más de los siguientes países: Australia, Brasil, Canadá, Chile, China, España, Grecia, India, Indonesia, México, Perú, Rusia, Sudáfrica, Reino Unido y los Estados Unidos de América.