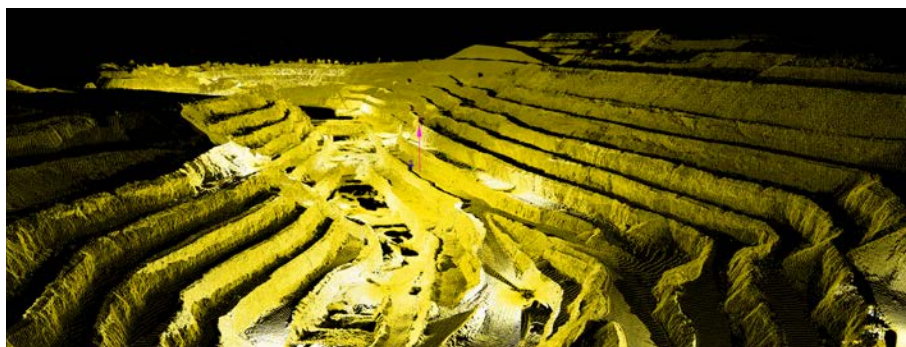


## Sistema de montaje en vehículo para escaneo móvil

Un montaje robusto para vehículo permite que los escáneres láser Maptek™ I-Site™ serie 8000 se puedan montar y transportar en vehículos comunes de topografía, ahorrando dinero y mejorando la seguridad.



### Características

- > Ubicación del levantamiento mediante GPS en el sitio
- > Herramientas de software para registro automático y alineación
- > Compensador integrado para nivelación

### Ventajas

- > Asignación flexible de recursos
- > Diseño industrial reforzado que absorbe la vibración
- > El escaneo de 'parar y avanzar' ahorra tiempo, eliminando la configuración de trípodes
- > Mejora la línea de visión para escaneos topográficos y cobertura de la escena sobre suelos ondulantes
- > Salud y seguridad ocupacionales del sitio mejoradas

Una montura robusta que absorbe impactos fija los escáneres láser I-Site serie 8000 a los vehículos del sitio, aportando una dimensión adicional al ya súper portátil instrumento topográfico.

El sistema de levantamiento móvil aumenta de manera importante la eficiencia de las aplicaciones topográficas en el sitio y mejora los resultados de salud y seguridad.

Se puede dejar el montaje en el vehículo de forma permanente. El adaptador integrado de 'conexión rápida' de corriente y LAN, combinados con un mecanismo de liberación rápida, permiten que el escáner láser sea desmontado fácilmente.

El sistema de montaje en vehículo reduce la necesidad de caminar sobre terreno peligroso, y limita el tiempo de transporte del escáner, lo que ayuda con los problemas de salud y seguridad ocupacional.

El sistema de montaje sobre el vehículo mejora el desempeño en el sitio. Se pueden abarcar mayores áreas en relativamente menos tiempo, los costos de equipo se reducen y las prácticas de levantamiento son más seguras y se simplifican más.

Se pueden instalar bastidores para techo y el escáner láser en cualquier vehículo de levantamiento regular en menos de una hora. Se puede usar una flota con mayor número de vehículos, y el tiempo muerto es mínimo al cambiar entre diferentes vehículos en el sitio.

Los sistemas de Maptek nos ahorraron 3 días en el escaneo del tajo y el área de acopio del mineral. Jamás hubiésemos podido lograr esto sin el escáner láser y el sistema de montaje en el techo.