

Datos en tiempo real para la conformidad del diseño

Excave > Capture > Compare

## Flujo de trabajo de perfectdig = mayor productividad

Maptek™ PerfectDig proporciona a todas las partes interesadas información detallada para rastrear la conformidad de las excavaciones con los diseños con el fin de optimizar la excavación, actualizar los diseños de minas y permitir una planificación minera eficiente a corto y largo plazo.

**Maptek™ PerfectDig** permite el acceso a información precisa, clara y oportuna, al mismo tiempo que se lleva a cabo la excavación ayuda a la toma de decisiones en tiempo real.

Los ahorros operativos significativos provienen del uso eficiente de los equipos de excavación. Controlar el avance de la excavación mientras se está realizando significa una reducción en el manejo o en sobre excavar. La estabilidad de la pared diseñada y las características del piso son más fáciles de mantener.

PerfectDig tiene una interfaz intuitiva. Los usuarios pueden adquirir escaneos en el lugar determinado y la perspectiva de compararlos con los diseños. PerfectDig entrega resultados en las etapas de la minería en las que puede tener un impacto positivo. No hay necesidad de esperar a que se terminen los estudios ni que se elaboren los reportes antes de que la retroalimentación puede ponerse a disposición de las cuadrillas de producción.

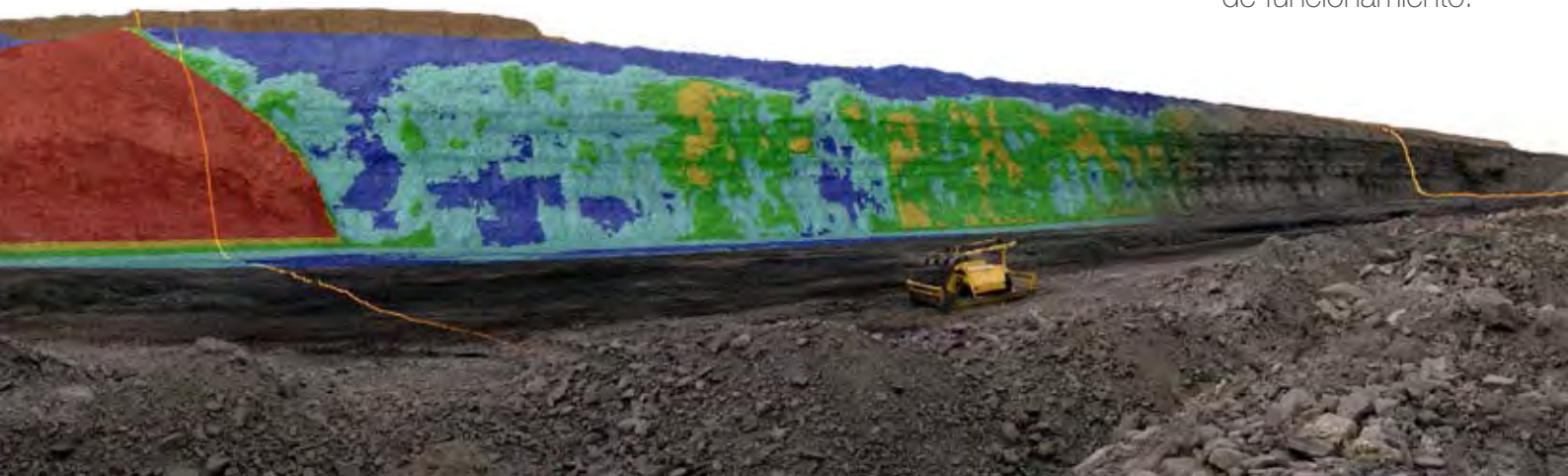
Los usuarios pueden especificar y ajustar dinámicamente tolerancias para dar un seguimiento más preciso al cumplimiento con el diseño. Se captura automáticamente un historial digital para que las partes interesadas vean hacia atrás y analicen por qué se pudieron haber presentado los errores.

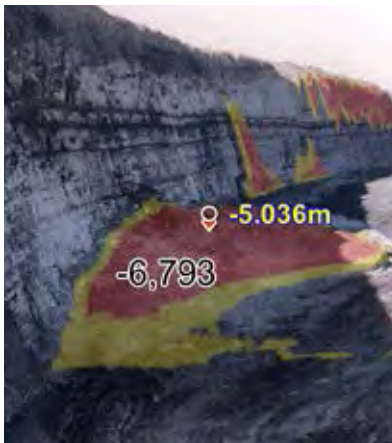
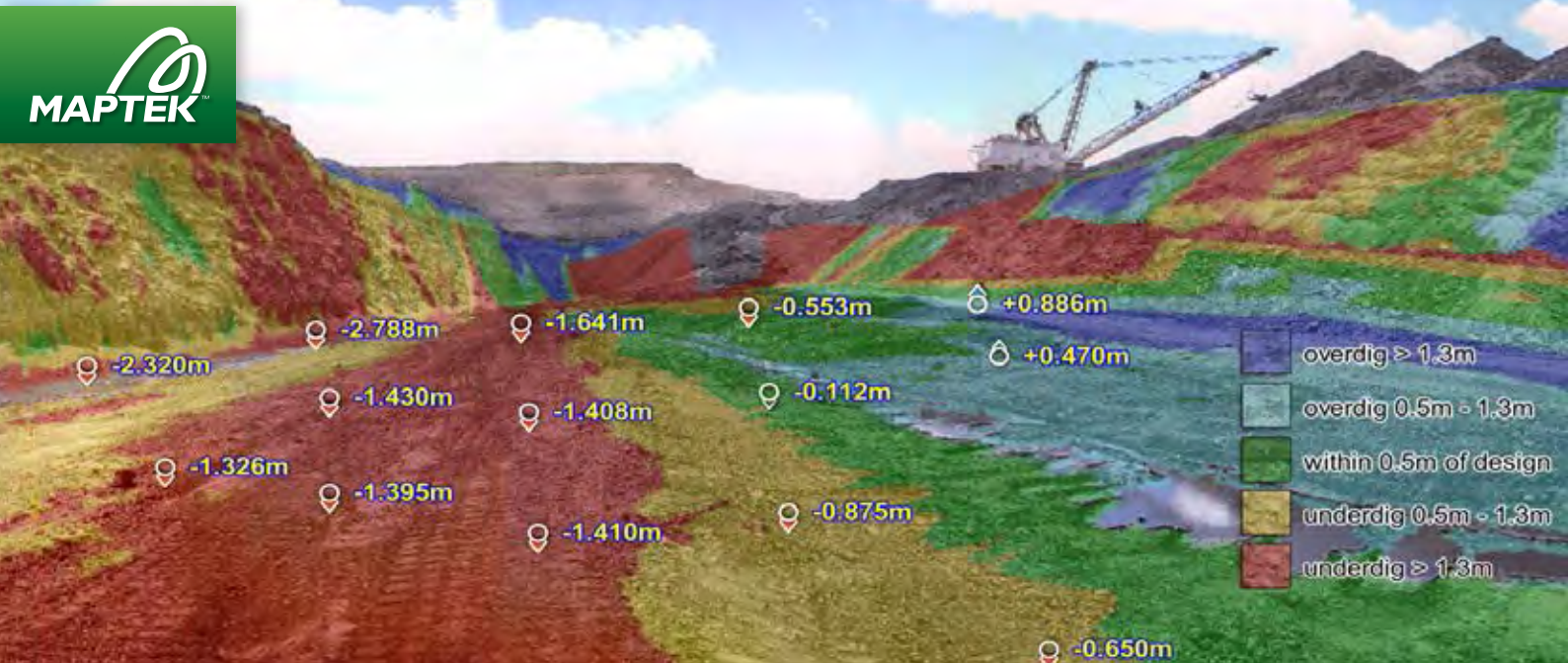
### Maptek PerfectDig

- > Compare la excavación respecto a los diseños en tiempo real
- > Los escaneos de 360° permiten la comprobación simultánea de taludes bajos y altos
- > Tome decisiones en el campo
- > Optimice la recuperación de minerales
- > Calcule los volúmenes de reconciliación
- > Mejore la seguridad del sitio
- > Aumente la productividad en general



Los resultados pueden ser vistos en tiempo real. La excavación puede continuar con la confianza que esta dentro de plazos de límites de tolerancia de funcionamiento.





PerfectDig aumenta la productividad operativa al poner a disposición datos críticos en tiempo real para garantizar que la excavación esté cumpliendo con el diseño durante la fase de excavación. La visualización foto realista y herramientas sencillas mejoran la comprensión de la escena. Las herramientas automatizadas y una interfaz intuitiva se combinan para ofrecer un flujo de trabajo optimizado.

Haga un levantamiento de la escena mientras que la excavación está en curso - seleccione un diseño para compararlo y pulse un botón para escanear. Compare escaneos con diseños - las superposiciones muestran el exceso y decremento de excavación con umbral configurado para las tolerancias operativas/del sitio.

Herramientas para entender mejor los datos - transportador sobre posicionado en secciones transversales para determinar los ángulos de bancos promedio; verifique la profundidad a la superficie; despliegue de coordenadas para distancias de los escaneos.

Reportes - Un solo clic para publicar imágenes y grillas de escenas para su distribución en PerfectDig para compartir con las partes interesadas.

## Comunicación clara

PerfectDig crea un lazo robusto de retroalimentación alrededor de uno de los procesos críticos de producción de una mina. Mediciones precisas y confiables provienen directamente de un escáner láser de las series Maptek I-Site 8000 que es operado a través de una interfaz sencilla.

El registro de escaneo automatizado y la corrección de la imagen agilizan la generación de resultados, que se muestran como imágenes, mientras que se está llevando a cabo la excavación.

PerfectDig proporciona un acceso fácil y rápido a información espacial precisa, ya sea que esté en la mina o en la oficina. Se pueden ver los resultados en el tajo en teléfonos inteligentes y tabletas y se pueden compartir inmediatamente a través de redes seguras con las partes interesadas.

El coloreado, etiquetado y despliegue intuitivos facilitan la comprensión clara de cómo la excavación cumple con los diseños y en donde se necesitan hacer ajustes.

## Seguridad mejorada

PerfectDig mejora la seguridad del sitio. Ya que no se requiere que el personal de levantamiento acceda a los frentes, se minimiza la posibilidad de interacción con maquinaria en operación.

Los escaneos pueden llevarse a cabo sin detener la maquinaria. Los objetos transitorios, tales como los vehículos, son extraídos fácilmente de los escaneos. Se puede comparar fácilmente una visión sin obstáculos del avance de la excavación con los diseños.

Las herramientas de vista de sección de PerfectDig ayudan a asegurar que los ángulos del banco coincidan con los diseños de los tajos. Un resultado más consistente ayuda a garantizar la estabilidad de la pared.

## Conectividad

PerfectDig trae la minería a la era moderna. Los teléfonos inteligentes y tabletas en el campo proporcionan imágenes de realidad aumentada. Todos los interesados pueden ver la misma información al mismo tiempo.

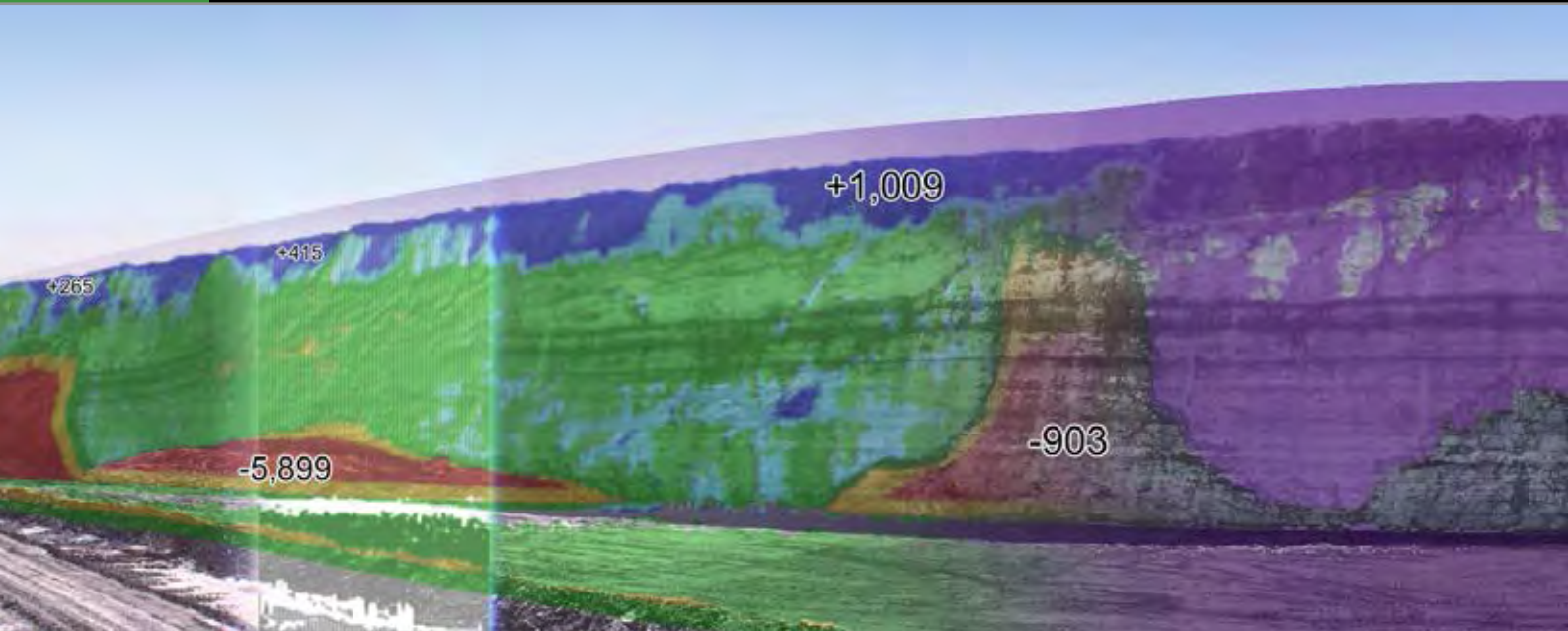
La comunicación entre departamentos es más sencilla. No se necesita ningún software o capacitación adicional para analizar la información.

Se pueden personalizar las vistas. Los usuarios pueden cargar la sección transversal, exceso y decremento de excavación, límite de tolerancia del diseño y otras superposiciones en función de sus requisitos. Esto les permite aplicar su conocimiento profesional para evaluar el avance de la excavación y tomar las decisiones correctas.



## Características

- > Conformidad de la excavación con los diseños casi en tiempo real
- > Registro de escaneos y corrección de fotos automatizados
- > Interfaz fácil de usar y personalizable
- > Resultados desplegados en dispositivos portátiles y en redes



BRASIL	+55 31 3224 4888
CHILE	+56 32 269 0683
MÉXICO	+52 998 892 0030
PERU	+51 1 476 0077

[www.maptek.com](http://www.maptek.com)



Maptek, Vulcan, I-Site, BlastLogic, Eureka, PerfectDig, y la estilizada Maptek M son marcas registradas y no registradas de Maptek Pty Ltd; Maptek Computación Chile Ltda; Maptek Computación Chile Ltda, Sucursal Perú; Maptek S. de R.L. de C.V.; Maptek Informática do Brasil Ltda y KRJA Systems, Inc. Marcas Registradas son registradas en uno o más de los siguientes países: Australia, Brasil, Canadá, Chile, China, España, Grecia, India, Indonesia, México, Perú, Rusia, Sudáfrica, Reino Unido y los Estados Unidos de América.