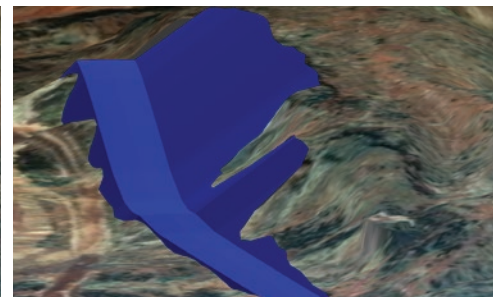
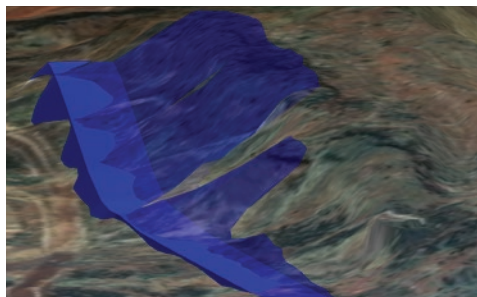
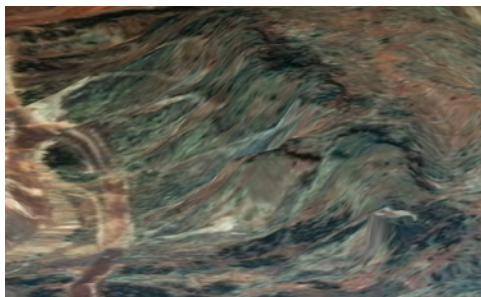


## INTERACTIVE ROAD DESIGN

El Diseño Interactivo de Caminos (Iroad) en Vulcan ayuda a planificar, diseñar y construir sistemas viales. Con unos pocos clics del mouse puede diseñar un camino con corte y relleno balanceado.



### ¿CÓMO FUNCIONA?

#### ENTRADA

Iroad diseña un camino a partir de una línea digitalizada en Vulcan. El software considera sus especificaciones, así como el terreno sobre el que se encontrará el camino.

La entrada de datos incluye:

- > Diferentes sub-superficies para optimizar la excavación
- > La triangulación de la topografía para asegurar que el corte y relleno consideren la topografía existente

#### SALIDA

Iroad realiza el trazado del camino y reportes sobre los movimientos de tierra necesarios para construir el camino.

Los informes incluyen:

- > Múltiples opciones de impresión
- > Vista en planta
- > Alineamientos horizontales
- > Alineamientos verticales
- > Intervalos de secciones transversales
- > Volúmenes de cadenada
- > Volúmenes de corte y relleno

### RESPUESTAS A SUS PREGUNTAS

#### ¿Cuánto trabajo de configuración se requiere?

Simplemente digitalice una línea y se genera un diseño que muestra el corte y relleno balanceado.

#### ¿Puedo utilizar Iroad para diseñar caminos en tajo?

Sí. Iroad es ideal para las rampas en tajo y proporciona un informe integral de los movimientos de tierra necesarios.

#### ¿Puedo tomar en cuenta factores de esponjamiento de material?

Sí. La opción de *bulking* permite establecer un factor de esponjamiento predeterminado que se utilizará en los cálculos de volumen de corte y relleno.

#### ¿Puedo ver el camino desde la perspectiva del vehículo?

Sí. La función de animación le permite ver el camino desde la perspectiva del vehículo.