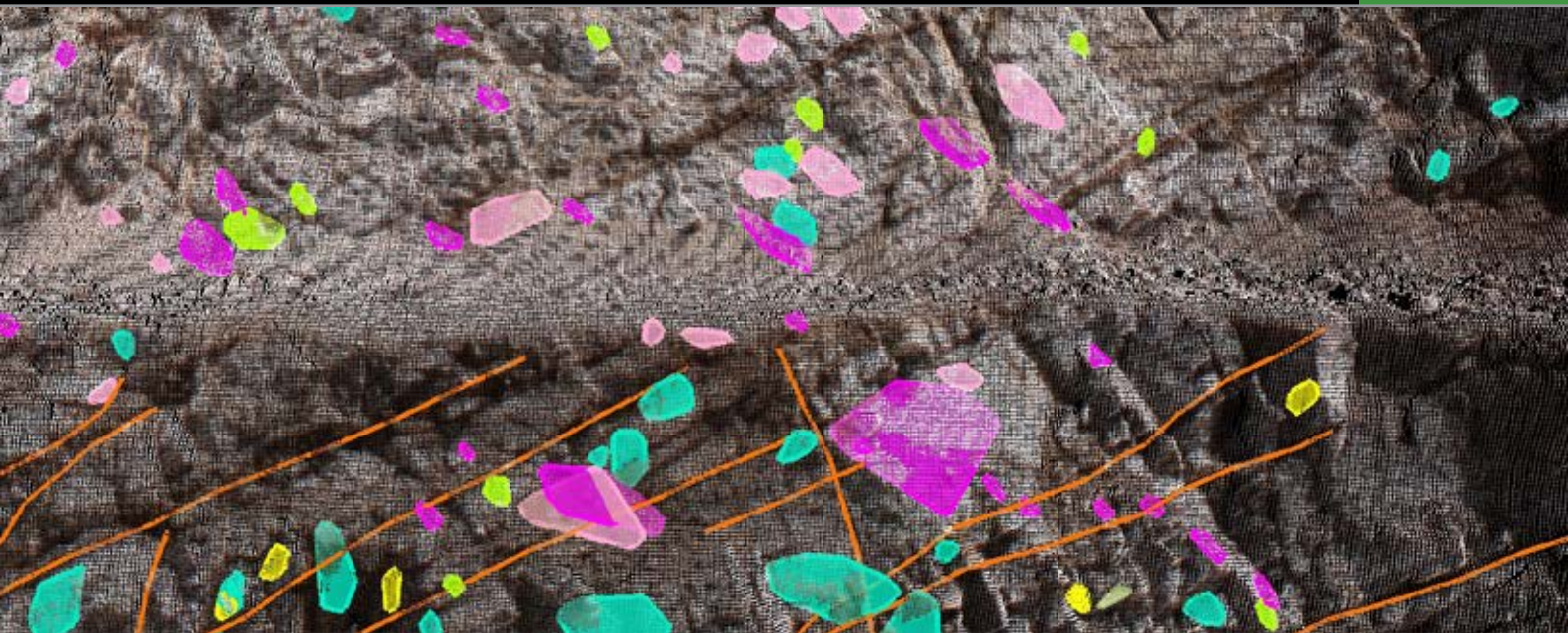




MAPTEK™ I-Site Studio™



Módulo Geotécnico

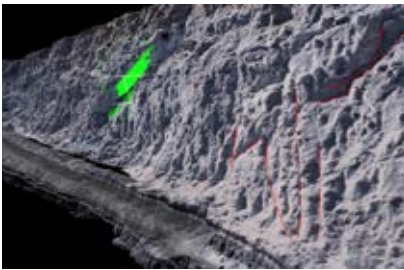
Potente software que destaca un flujo de trabajo intuitivo



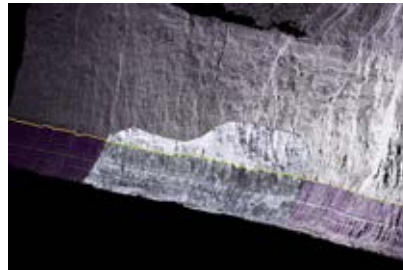
Herramientas geotécnicas

El Módulo Geotécnico de Maptek™ I-Site™ Studio cuenta con potentes herramientas de análisis. En combinación con la funcionalidad estándar del I-Site Studio, dichas herramientas ofrecen una solución integral geotécnica.

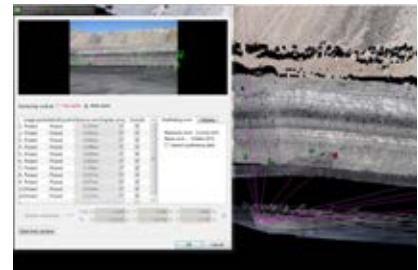
Mapeo Geológico



1 Utilice las herramientas de Smart Line para trazar límites geológicos en imágenes de alta resolución directamente obtenidas del escáner láser.



2 Utilice el Mapa de Intensidad (Intensity Map) combinado con imágenes para resaltar las zonas clave de alteración.



3 Obtenga imágenes SLR de alta resolución en datos de escaneo 3D para una mayor precisión.

Características geotécnicas en un vistazo

Análisis cinemático

Crea grandes círculos (planos), analiza fallas potenciales, añade envolventes de luz y conos de fricción.

Stereonet

Imprime un stereonet de todas las discontinuidades y otros objetos estructuralmente definidos.

Discontinuidad

Selecciona un área de interés para identificar automáticamente todas las demás áreas en la vista que cumplan los criterios de selección. También se pueden fusionar las discontinuidades para evitar la duplicación de datos.

Diagrama de Rose

Grafica la frecuencia de los datos contra la dirección de los datos para identificar tendencias direccionales.

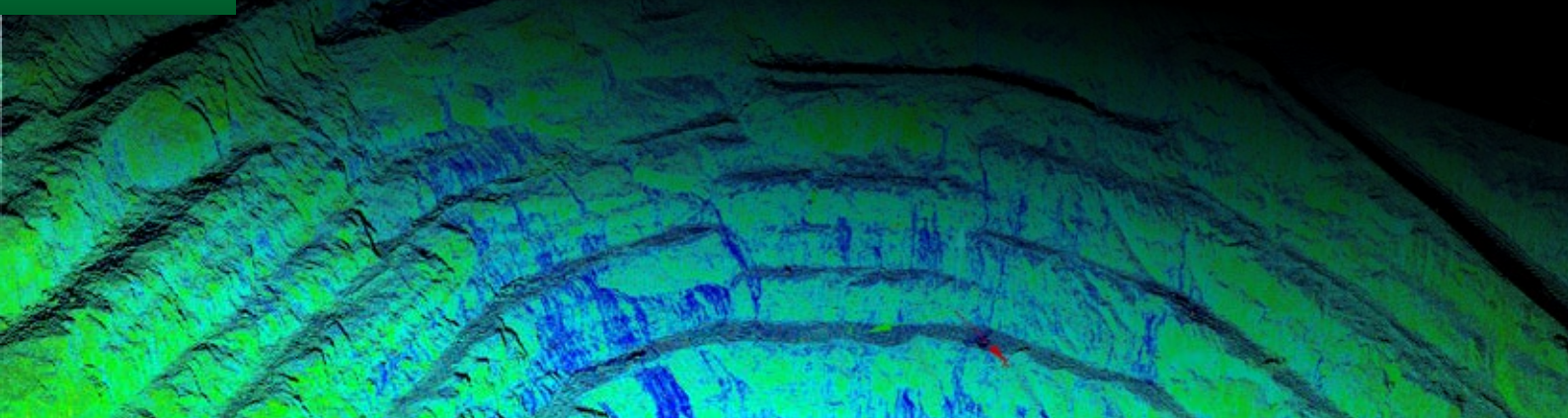
Buzamiento y Rumbo

Despliega el buzamiento y rumbo de una formación.

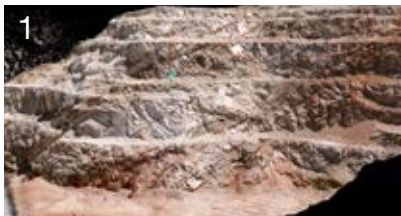
Análisis de cambios de superficie

Detecta cambios en las superficies tales como paredes, inclinaciones, accesos de desarrollo y caras anteriores y subterráneas. Se emplea la superposición de las superficies escaneadas en momentos diferentes para mostrar el movimiento y la velocidad del mismo.

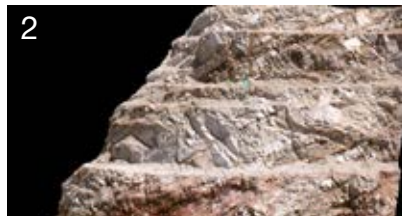




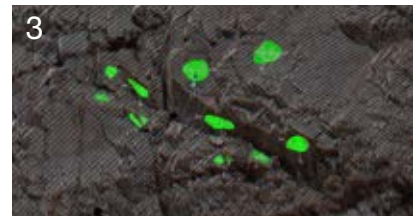
Análisis geotécnico con I-Site



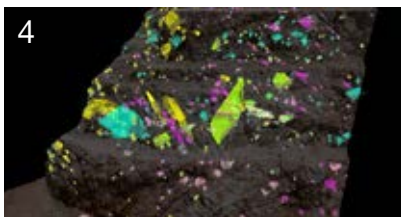
1 Escanea área usando un escáner láser.



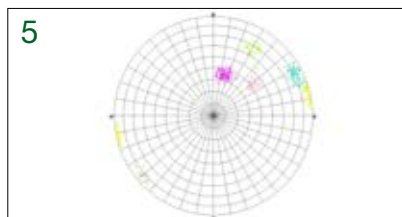
2 Prepara el área de interés para su análisis mediante el uso de filtros aplicables para eliminar el exceso de datos y puntos no relevantes.



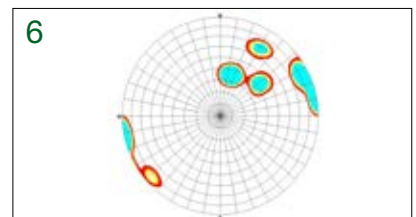
3 Utiliza la herramienta de consulta (Query) para extraer el buzamiento y dirección de buzamiento con los parámetros definidos por el usuario.



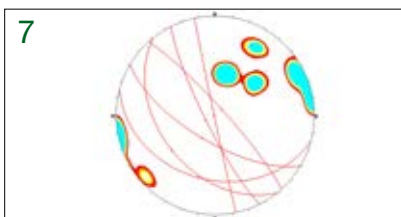
4 Extrae automáticamente las discontinuidades con la herramienta de extracción de discontinuidades (Extract Discontinuities).



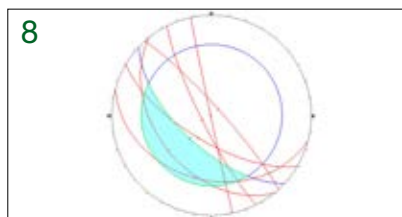
5 Crea un gráfico de Stereonet de discontinuidades.



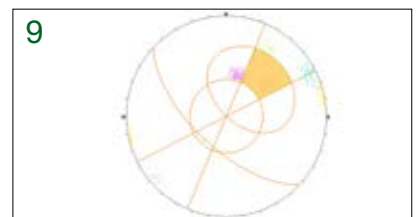
6 Contornea los polos para visualizar las tendencias.



7 Agrega planos a los polos para comenzar el análisis cinemático con el fin de identificar fallas de brechas.



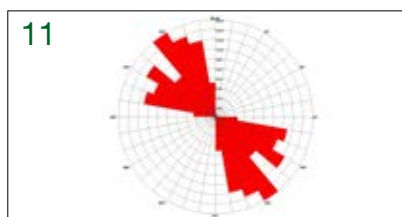
8 Utiliza la herramienta de análisis cinemático (Kinematic Analysis) para analizar el potencial de falla de brecha.



9 Utiliza la herramienta de análisis cinemático (Kinematic Analysis) para analizar el potencial de falla planar.



10 Crea Ventanas de Conjunto (Set Windows) para resaltar áreas específicas.



11 Crea diagramas de rosa (Rose Diagrams) para los ingenieros de voladuras.



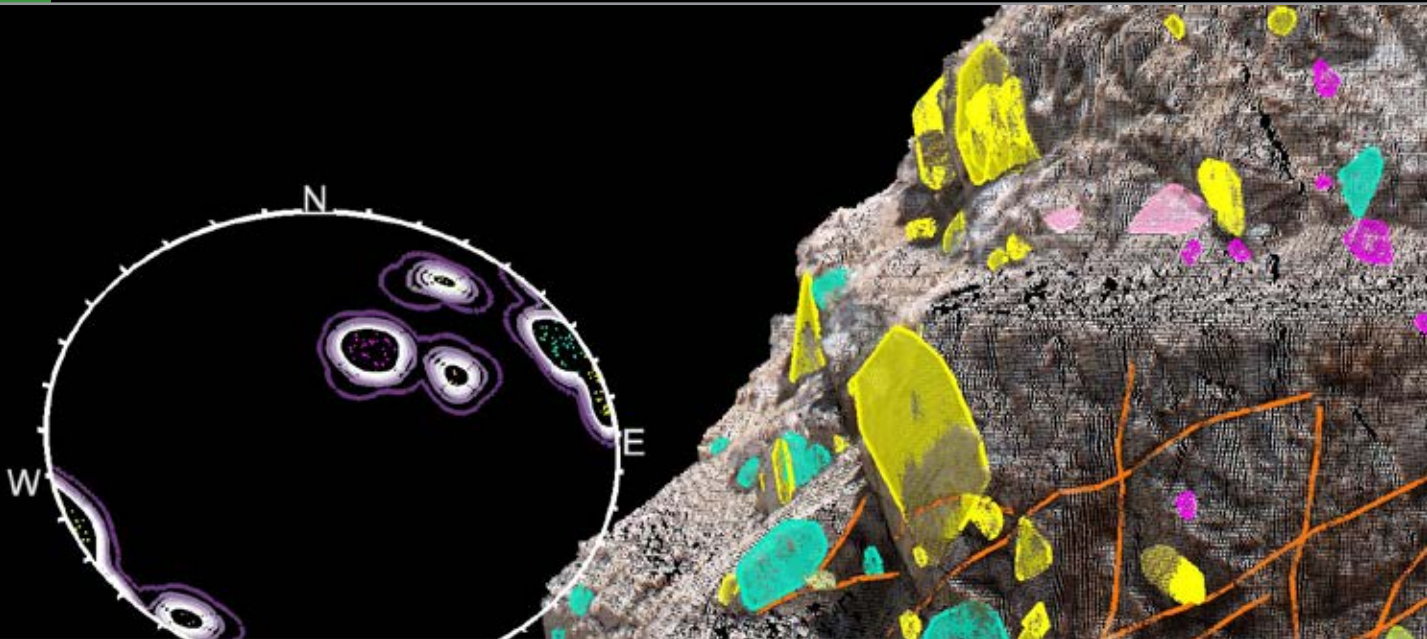
12 Exporta los datos geotécnicos, junto con las imágenes Ireg, directamente a Vulcan desde I-Site.



Líder en soluciones globales de la industria

Maptek es el proveedor mundial líder de software, hardware y servicios innovadores para la industria minera. Más de 1,700 clientes en 75 países confían en Maptek.

La tecnología minera de Maptek se puede aplicar a lo largo de todo el ciclo de vida de la mina. Nuestras soluciones ayudan a reducir los costos de operación, mejorar el rendimiento, productividad y rentabilidad. Maptek ofrece servicios de asesoría, capacitación y soporte de expertos que aseguran que aprovechará su inversión en nuestros productos al máximo.



BRASIL	+55 31 3224 4888
CHILE	+56 32 269 0683
MÉXICO	+52 998 892 0030
PERU	+51 1 476 0077

www.maptek.com



Maptek, Vulcan, I-Site, BlastLogic, Eureka, PerfectDig y la estilizada Maptek M son marcas registradas y no registradas de Maptek Pty Ltd; Maptek Computación Chile Ltda; Maptek Computación Chile Ltda, Sucursal Perú; Maptek S. de R.L. de C.V.; Maptek Informática do Brasil Ltda y KRJA Systems, Inc. Marcas Registradas son registradas en uno o más de los siguientes países: Australia, Brasil, Canadá, Chile, China, España, Grecia, India, Indonesia, México, Perú, Rusia, Sudáfrica, Reino Unido y los Estados Unidos de América.