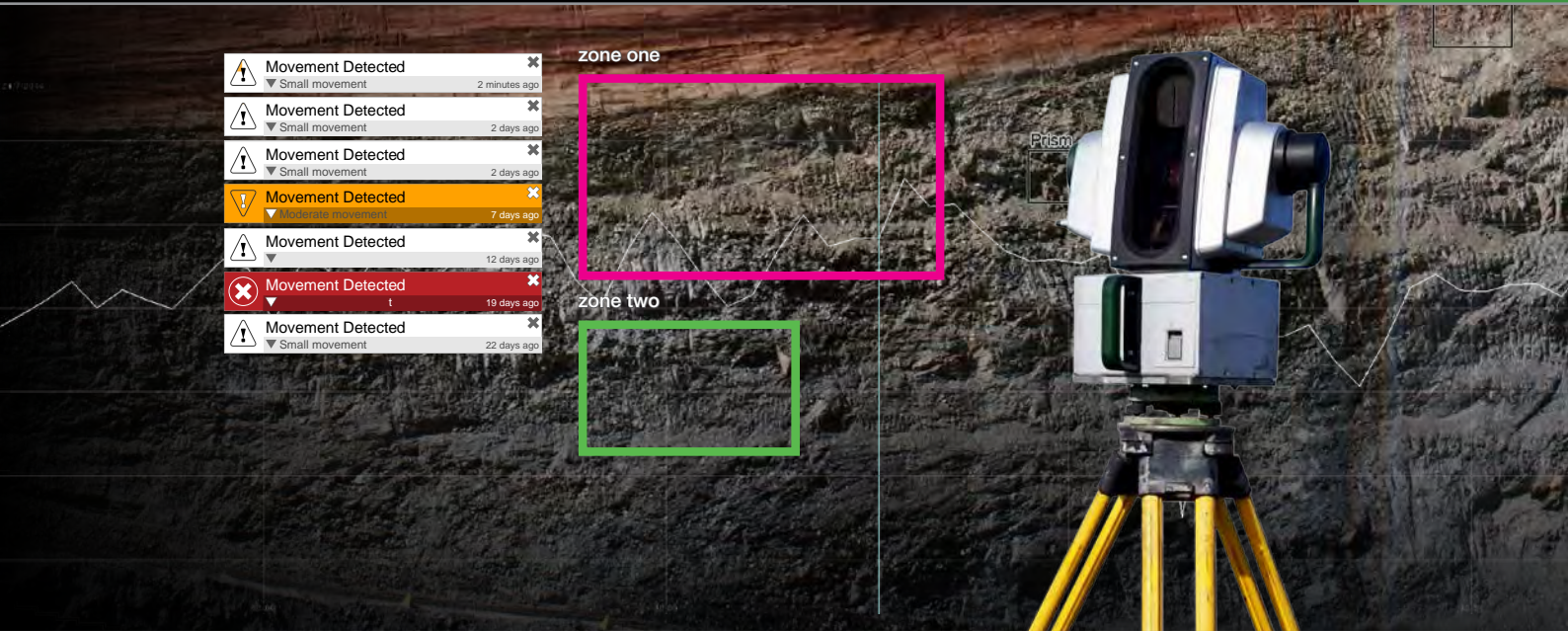


MAPTEK™ Sentry



Solución versátil para la detección de cambios

Análisis de tendencias de movimiento superficial

Maptek™ Sentry es una herramienta intuitiva de visualización y análisis de tendencias para una mejor comprensión de los movimientos superficiales en el ambiente minero.

Maptek™ Sentry combina los datos de escaneo láser I-Site con un sofisticado software para rastrear y analizar el movimiento a lo largo del tiempo.

Esta versátil solución permite a los expertos utilizar su intuición para identificar los movimientos superficiales. Sentry es rápido y sencillo de configurar y operar, permitiendo al departamento de operaciones recolectar datos precisos e identificar las tendencias para el despliegue de los sistemas de radar.

Análisis de tendencias - Herramientas de suavizado integradas que permiten a los usuarios identificar tendencias del movimiento tan pequeñas como 1 mm por día. Los resultados y reportes proporcionaron una excelente correlación con los sistemas de radar.

Análisis de fallas - Analiza la mecánica de las fallas de frentes con una mayor fidelidad que otros sistemas. Las líneas de tiempo de las fallas permiten que la información sea alimentada de nuevo al sistema para crear alarmas de radar.

Análisis de caídas de rocas - Registra la caída de rocas y visualiza fácilmente los puntos de origen y destino. Exporta datos de I-Site Studio para su análisis posterior incluyendo el cálculo de volúmenes. Actualiza la base de datos de caída de rocas para reducir el riesgo de caída de rocas en las proximidades de las bases de los taludes.

Equipo Versátil - Use escáneres láser I-Site para todas las tareas de topografía y monitoreo.

La diferencia Sentry

- > Utiliza hardware topográfico para propósitos de monitoreo
- > Utiliza los mismos datos para otras aplicaciones topográficas
- > Una alternativa más segura que el monitoreo de prisma
- > Complementa el despliegue del radar
- > Diseñado para ambientes mineros difíciles
- > Los datos son almacenados en un formato reducido para permitir un análisis y procesamiento rápidos
- > Monitorea múltiples áreas de interés dentro de una misma escena
- > Monitorea fácilmente las diferentes áreas de un tajo con el mismo equipo
- > Mejor comprensión de los mecanismos de falla
- > Opera en condiciones de poca luz y subterráneas

Sentry Field

Escáner láser I-Site conectado a Sentry instalado en la computadora portátil suministra.

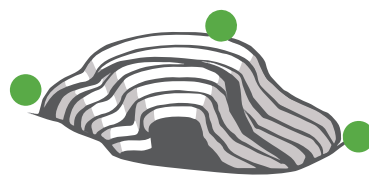
- > Control directo de Sentry en el campo
- > Establece una escena y fija zonas de monitoreo
- > Establece tolerancias de notificación
- > Determina la frecuencia del monitoreo
- > Analiza y exporta gráficos en tiempo real
- > Datos recopilados guardados en una computadora portátil diseñada de manera robusta



Sentry Office

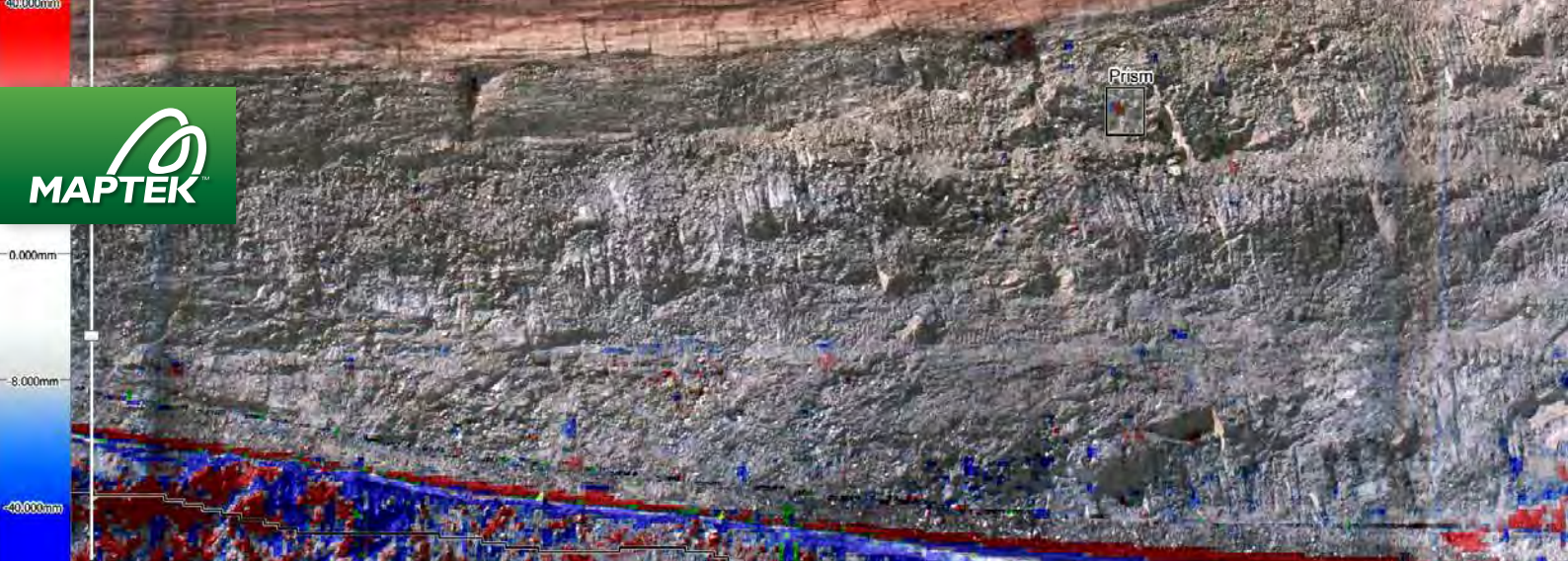
Escanea áreas de interés, como parte de las tareas rutinarias de levantamiento y analiza los datos en la oficina.

- > Utiliza Sentry en la oficina para procesar y analizar los datos de escaneo láser
- > Analiza las tendencias de los registros históricos
- > Identifica los patrones para una investigación adicional
- > Exporta videos con lapso de tiempo y otros formatos de reportes
- > Exporta datos sin procesar de escaneo láser a I-Site Studio para un modelado avanzado



Utiliza un sistema basado en láser para levantamiento en general, mapeo geológico, análisis geotécnico, rastreo de movimientos superficiales y análisis de tendencias.

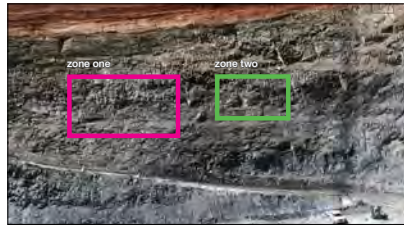
Sentry opera con I-Site 8820, I-Site 8200ER y I-Site 8200SR escáneres láser



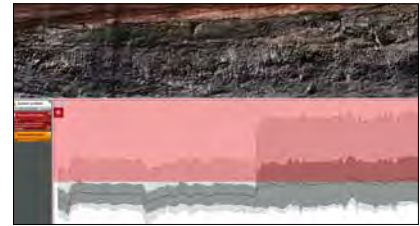
Cómo funciona



Configure un escáner láser Mapttek I-Site™ 8820 para escanear la escena.



Establezca zonas dentro de esa escena para monitorear áreas particulares.

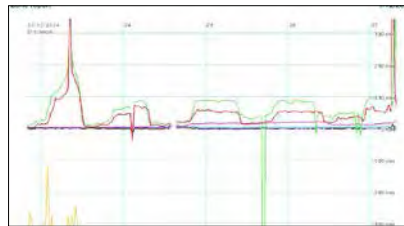


Los movimientos fuera de las tolerancias establecidas activan notificaciones automáticas.

Análisis e reportes



La visualización intuitiva ayuda a identificar las tendencias. Las herramientas de suavizado integradas revelan las velocidades de movimiento de una manera muy fina desde 1 mm por día.



Genera gráficos de desplazamiento, velocidad y velocidad inversa. Exporta a PDF. Crea video con lapso de tiempo.



Intercambio sin problemas de datos con el software I-Site Studio para su análisis posterior.

Consulta de datos

- > Modelo digital del terreno en 3D (DTM)
- > Superposición de imágenes en 3D con mapa térmico
- > El promedio espacial en un solo escaneo mejora la sensibilidad
- > Algoritmos intuitivos que ayudan a reducir el ruido de escaneo
- > Los datos almacenados en un formato reducido permiten un análisis y procesamiento rápidos
- > Los datos de escaneo sin procesar están disponibles para otras aplicaciones

Notificaciones

- > Reporta varias zonas dentro de una escena
- > Activación por desplazamiento, velocidad o velocidad inversa
- > Notificaciones de correo electrónico generadas automáticamente cuando Sentry está conectado a una red
- > Panel de notificaciones integrado en el software

Gráficos de análisis

- > Crea gráficos en base a las preferencias individuales
- > Las gráficos muestran el desplazamiento, velocidad o velocidad inversa

Análisis adicional

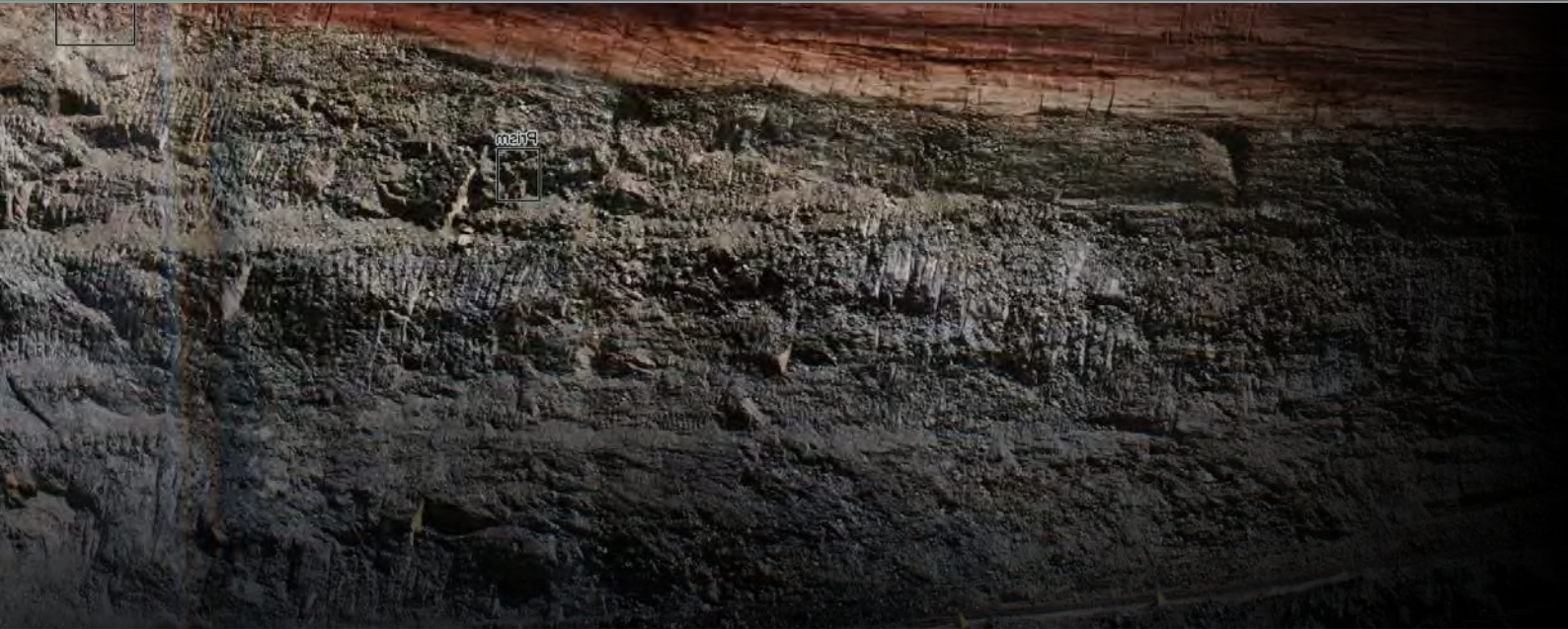
- > Utiliza los mismos datos para rastrear movimientos de caída de roca en I-Site Studio
- > Calcula volúmenes y el mapeo geológico en I-Site Studio



Líder en soluciones globales de la industria

Maptek es el proveedor mundial líder de software, hardware y servicios innovadores para la industria minera. Más de 1,800 clientes en 75 países confían en Maptek.

La tecnología minera de Maptek se puede aplicar a lo largo de todo el ciclo de vida de la mina. Nuestras soluciones ayudan a reducir los costos de operación, mejorar el rendimiento, productividad y rentabilidad. Maptek ofrece servicios de asesoría, capacitación y soporte de expertos que aseguran que aprovechará su inversión en nuestros productos al máximo.



BRASIL	+55 31 3224 4888
CHILE	+56 32 269 0683
MÉXICO	+52 998 892 0030
PERU	+51 1 476 0077

www.maptek.com



Maptek, Vulcan, I-Site, BlastLogic, Eureka, PerfectDig, y la estilizada Maptek M son marcas registradas y no registradas de Maptek Pty Ltd; Maptek Computación Chile Ltda; Maptek Computación Chile Ltda, Sucursal Perú; Maptek S. de R.L. de C.V.; Maptek Informática do Brasil Ltda y KRJA Systems, Inc. Marcas Registradas son registradas en uno o más de los siguientes países: Australia, Brasil, Canadá, Chile, China, España, Grecia, India, Indonesia, México, Perú, Rusia, Sudáfrica, Reino Unido y los Estados Unidos de América.